



Appartements et maisons  
du T2 au T4

SEPA

# LES JARDINS DU JUNQUÉ

— AU CŒUR DE JURANÇON —  
AUX PORTES DE PAU ET DES PYRÉNÉES

# Bienvenue aux Jardins du Junqué

*Un lieu de vie alliant animation  
citadine et cadre naturel*

- à deux pas des commerces et de l'activité Jurançonnaise ;
- à quelques tours de pédales du centre Pau ;
- au pied des coteaux de Jurançon ;
- aux portes des vallées d'Aspe et d'Ossau.

Situés entre la Place du Junqué et le futur parc urbain de la commune, Les Jardins du Junqué présentent 3 ensembles ouverts, tournés vers un cœur d'îlot végétalisé.



## Résidence neuve

Sur 2 niveaux + combles, elle proposera **24 appartements** avec extérieurs, du **T2 au T4**. Ascenseurs, parking et local vélos complètent la prestation.

## Maisons individuelles

**6 maisons mitoyennes** à étage de type **T4**, chacune avec jardin et place de stationnement.

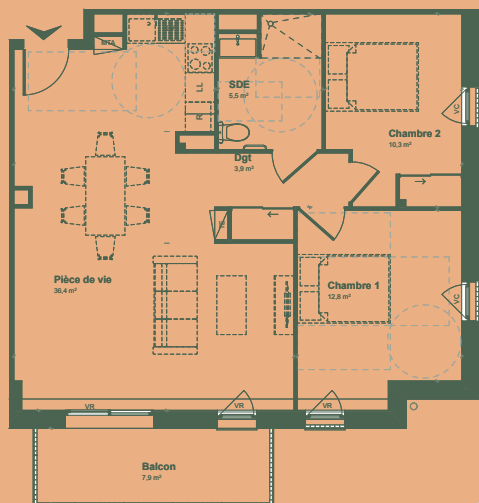
## Ancien presbytère

Du **T2 au T4**, le presbytère sera réhabilité en **6 appartements** avec extérieurs. Chaque logement bénéficiera d'une place de parking.



# Bienvenue chez vous

*Des logements modernes et fonctionnels,  
tous prolongés d'un espace extérieur privatif*



En famille, en couple ou en solo,  
les Jardins du Junqué sont ouverts à tous,  
avec à saisir :

- 6 maisons T4
- 8 appartements T4
- 11 appartements T3
- 11 appartements T2

à partir de **135 000 €**



# — DEVENEZ PROPRIÉTAIRE — À JURANÇON



*C'est ici!  
voir le quartier*



**Informations et réservations :**

**07 50 55 53 28**

[immobilier@la-sepa.fr](mailto:immobilier@la-sepa.fr)

La SEPA est une Société d'Economie Mixte basée à Pau qui accompagne les collectivités depuis 1957 dans leurs projets d'aménagement, de construction et de rénovation urbaine. La SEPA réalise également des projets immobiliers, tels que les Jardins du Junqué ou le « 20 rue Louis Barthou » au centre de Pau. **la-sepa.fr**